

FIUMI... A CONFRONTO!

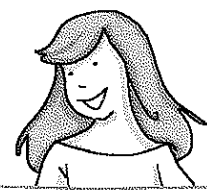
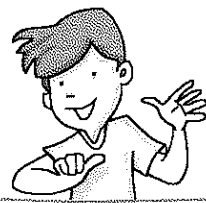
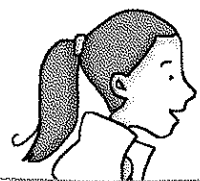
1 Osserva e leggi il grafico che riporta la lunghezza e l'origine dei dieci fiumi più lunghi d'Italia, poi completa le osservazioni.

 vale 100 km

Fiume								Nasce dalle Alpi	Nasce dagli Appennini
Po	652 km							X	
Adige	410 km							X	
Tevere	405 km								X
Adda	313 km							X	
Oglio	280 km							X	
Tanaro	276 km							X	
Ticino	248 km							X	
Arno	241 km								X
Piave	220 km							X	
Reno	211 km								X

- La maggior parte dei fiumi italiani più lunghi nasce
- Ai primi cinque posti compaiono fiumi di origine alpina e un solo fiume di origine
- Il fiume di origine appenninica più lungo è
- La maggior parte dei fiumi italiani i 300 km di lunghezza.

2 Consulta una carta fisica dell'Italia e scrivi al posto giusto il nome di ciascun fiume rappresentato nella tabella.



È affluente del Po...

.....

.....

.....

Sfocia nel Mar Tirreno...

.....

.....

.....

Sfocia nel Mar Adriatico...

.....

.....

.....

Leggere e interpretare grafici e dati per operare confronti tra i fiumi italiani in base alla lunghezza e all'origine.

I LAGHI ITALIANI

Leggi i testi ed evidenzia
l'alternativa corretta.

NELL'ITALIA SETTENTRIONALE

I laghi della regione alpina e prealpina sono di origine *vulcanica / glaciale* perché occupano le conche scavate da antichi ghiacciai, poi riempite dalle acque dei fiumi e dalle piogge. Hanno questa origine il Lago Maggiore, il Lago di Como e il Lago di Garda, dalla tipica forma *stretta / larga* e *circolare / allungata*.

NELL'ITALIA CENTRALE

Questi laghi hanno in genere origine *vulcanica / glaciale* e si formarono quando l'acqua piovana riempì i *versanti / crateri* di vulcani spenti. Hanno questa origine il Lago di Bolsena e il Lago di Bracciano, dalla caratteristica forma *circolare / allungata*.

Invece il Lago Trasimeno, ai piedi dell'Appennino, è di origine tettonica perché occupa *un mare / una conca* che si formò per un abbassamento del terreno.

NELL'ITALIA MERIDIONALE E INSULARE

Sono presenti alcuni laghi *costieri / vulcanici*, come il Lago di Lesina e il Lago di Varano. Questi laghi si formarono a causa di cumuli di detriti che separarono il mare aperto da un fiume o da una parte di mare vicina alla costa.

Il Lago Omodeo, in Sardegna, è un lago *artificiale / naturale* perché fu realizzato dagli uomini sbarrando il corso di un fiume con la costruzione di una diga.

Ora colora i quadratini sulla carta secondo la legenda.

lago di origine glaciale → blu lago di origine vulcanica → arancione

lago di origine tettonica → verde lago costiero → azzurro lago artificiale → giallo



I MARI E LE COSTE

1 Osserva e completa la carta geografica scrivendo i nomi che il Mar Mediterraneo assume intorno ai tratti di costa italiani.

- Mar Ligure
- Mar Adriatico
- Mar Tirreno
- Mar Ionio

2 Leggi e completa il testo con le parole indicate.

- pianeggiante • frastagliata
- rilievi • sabbiosa
- rocciosa • lineare

Quando i
 arrivano fino al mare, la costa
 appare alta e
 Invece, la costa è bassa e
 se il territorio
 è

La costa con poche insenature si dice

Se la costa presenta molti promontori e rientranze
 è detta



Legenda

coste alte e rocciose

coste basse e sabbiose

3 Osserva i territori vicino alle coste nella carta dell'esercizio 1 e rifletti: dove le coste sono alte? E dove sono basse? Ripassa le coste secondo la legenda.



LA PAROLA

• Quali sono le caratteristiche della laguna? Scrivi il significato del termine anche con l'aiuto del dizionario.

laguna →

• In quale tratto di costa italiana si trova un'ampia laguna? Documentati e circondalo sulla carta.

ISOLE E ARCIPELAGHI

1. Leggi i testi e completa scrivendo al posto giusto i nomi delle due principali isole italiane, poi riportali anche nella carta dell'esercizio 2.

È bagnata a nord dal Mar Tirreno, a est dal Mar Ionio.
La costa è a tratti alta e rocciosa e a tratti bassa e sabbiosa, con numerosi golfi.

È la

Il Mar Tirreno la separa dalla penisola italiana. Le coste sono soprattutto alte e rocciose; il più lungo tratto di costa bassa si trova a ovest.

È la

2. Osserva la carta delle isole e degli arcipelaghi d'Italia, individua i nomi degli arcipelaghi mancanti, poi scrivilli al posto giusto.

a) Arcipelago Toscano

b)

c) Isole Ponziane

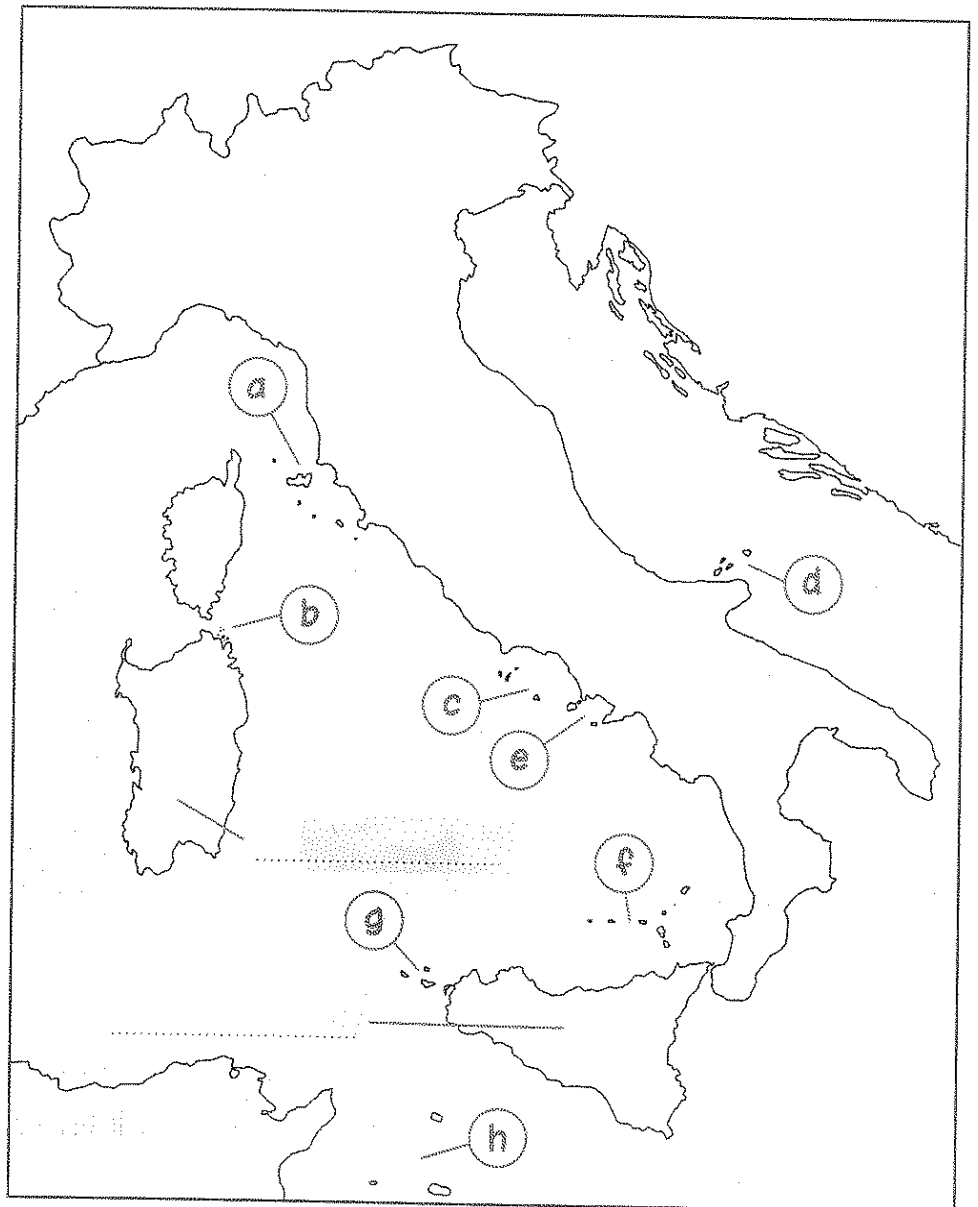
d)

e)

f)

g) Isole Egadi

h) Isole Pelagie



Ora *rispondi* alla domanda.

- In quale mare si trova la maggior parte degli arcipelaghi?

.....

Individuare isole e arcipelaghi italiani.

IL TEMPO, IL CLIMA

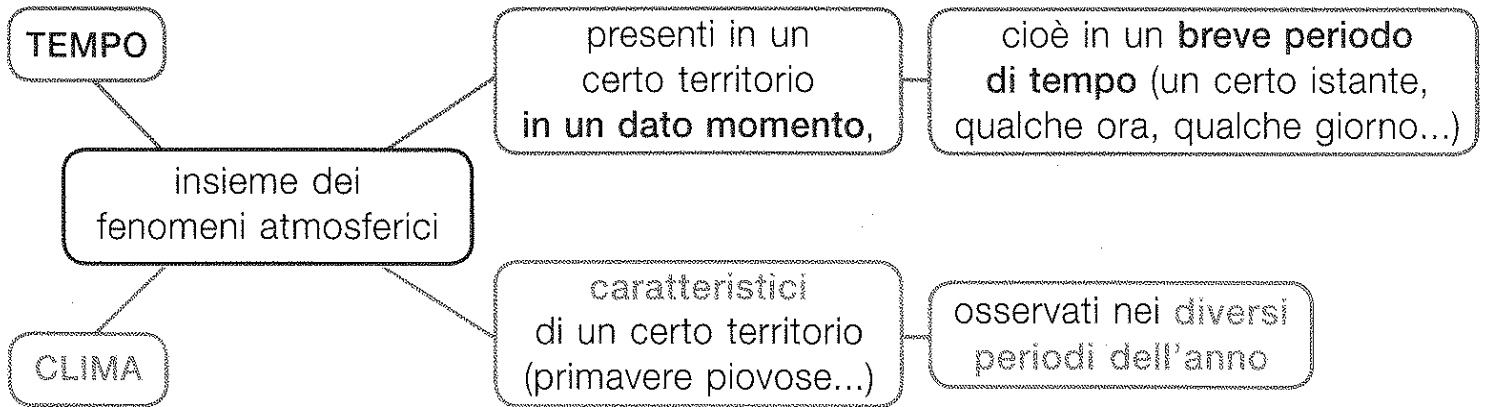
1. Tra i nomi degli elementi che determinano il tempo meteorologico di un luogo c'è un intruso. Scoprillo ed eliminalo con una X.

vento	temperatura
popolazione	umidità

2. Quali fenomeni atmosferici sono frutto dell'umidità dell'aria? Completa l'elenco.

nuvole,, grandine,
, rugiada, brina,

3. Qual è la differenza tra tempo meteorologico e clima? Leggi lo schema, poi per ogni fumetto scrivi C se indica il clima e T se indica il tempo meteorologico.



Oggi il vento soffia da nord-est.



Le estati sono brevi, gli inverni lunghi e freddi.



A Palermo le temperature invernali non scendono sotto lo zero.



Piove da due giorni.



4. Leggi e circonda l'alternativa corretta.

La scienza che studia i fenomeni atmosferici si chiama *geologia* / *meteorologia*. Questa scienza permette di *evitare* / *prevedere* il tempo meteorologico che sta per verificarsi in un territorio.

LA LATITUDINE E IL CLIMA

Il clima di un territorio dipende da molti fattori. Il principale è la latitudine, cioè la distanza di quel territorio dalla linea dell'Equatore.

1. Osserva la rappresentazione, poi completa indicando con le X.

• All'Equatore e nelle zone vicine all'Equatore i raggi del Sole arrivano...

- diretti, cioè perpendicolarmente

rispetto al suolo.

- inclinati rispetto al suolo.

• In queste zone quindi i raggi del Sole...

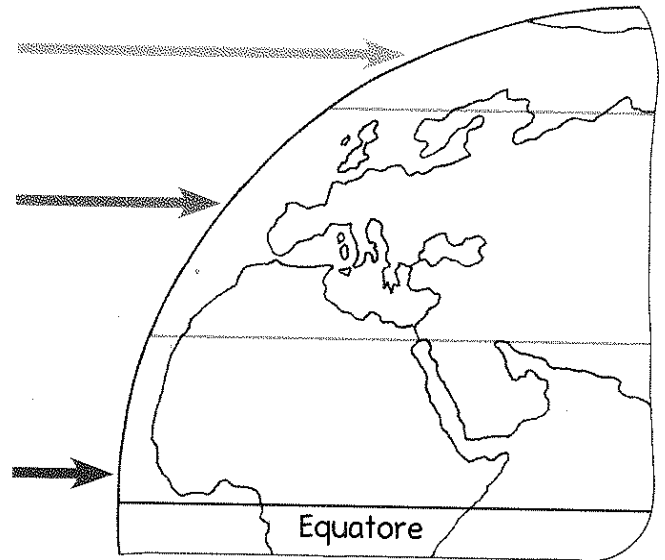
- riscaldano in modo intenso.

- arrivano molto in profondità nel terreno e non riscaldano la superficie terrestre.

• A causa della superficie curva della Terra, man mano che i raggi del Sole colpiscono una zona lontana dall'Equatore...

- non entrano in profondità nel terreno e riscaldano la superficie terrestre.

- riscaldano in modo meno intenso perché arrivano inclinati.



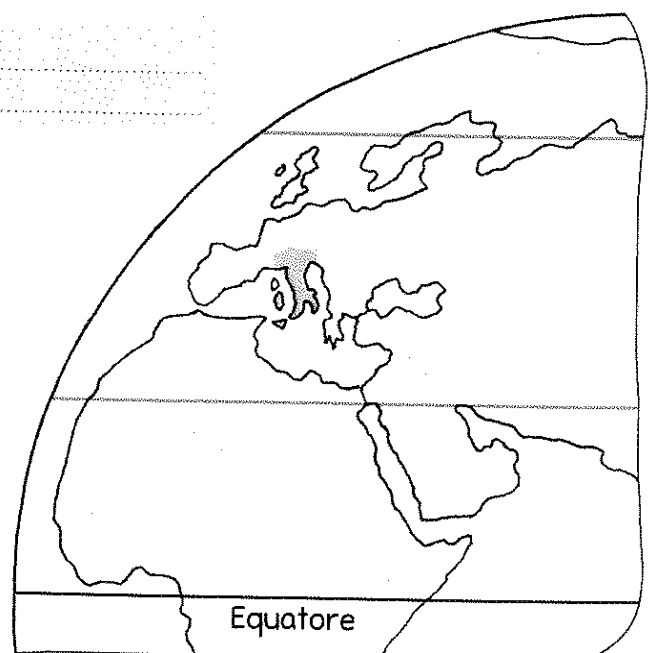
2. Completa le spiegazioni con i termini indicati, poi scrivi nel cartellino il nome della zona climatica in cui si trova l'Italia e collegalo alla rappresentazione.

..... → I raggi del Sole cadono perpendicolarmente, perciò le temperature sono molto alte tutto l'anno.

..... → I raggi del Sole arrivano inclinati e scaldano pochissimo, perciò il clima è molto rigido e i ghiacci sono perenni.

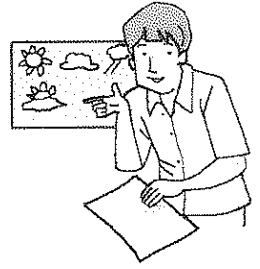
..... → Il clima è mite, perché i raggi del Sole arrivano con inclinazioni medie.

zona polare • zona temperata
zona torrida



Comprendere come la latitudine incide sul clima.

ALTRI FATTORI DEL CLIMA



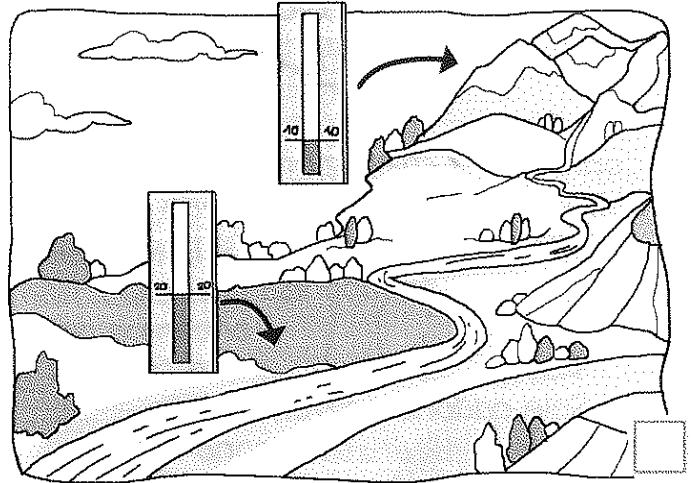
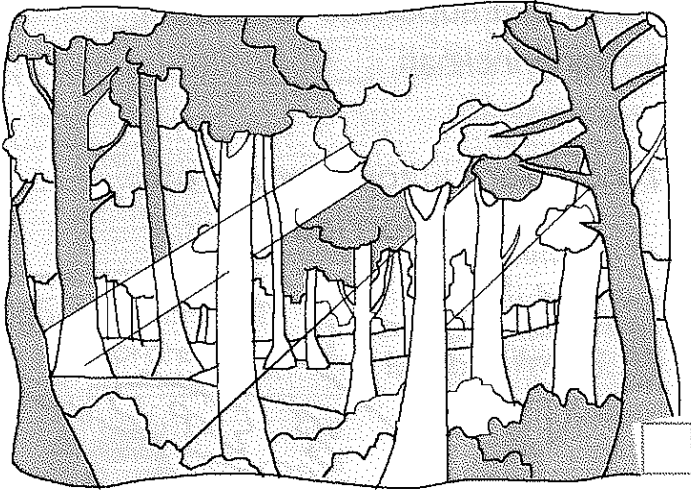
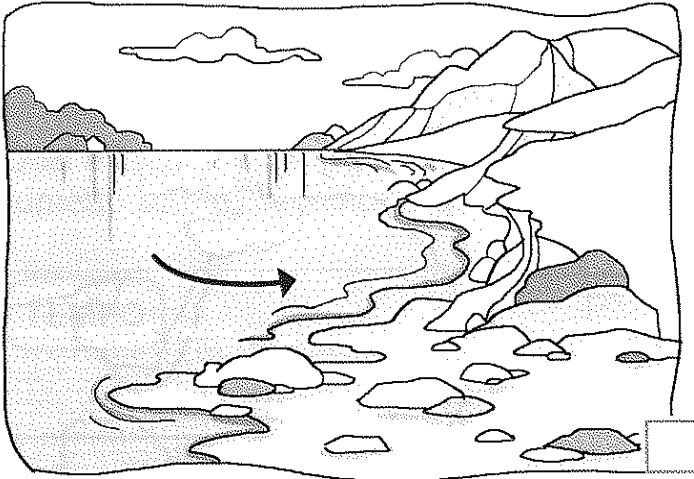
1. Da quali altri fattori dipende il clima, oltre che dalla latitudine?
Collega il nome, l'illustrazione e la spiegazione usando le lettere.

A altitudine

B presenza di vegetazione

C vicinanza al mare

D presenza di catene montuose



Le piante di boschi e foreste impediscono ai raggi solari di raggiungere direttamente il suolo, che così si riscalda meno.

In estate l'acqua del mare trattiene il calore e lo rilascia durante l'inverno, perciò la temperatura tra estate e inverno non cambia molto.

I rilievi possono ostacolare il passaggio del vento.

Quanto più l'altezza rispetto al livello del mare aumenta, tanto più la temperatura diminuisce.

2. Rispondi alle domande su alcuni fattori del clima.

• Perché il mare mitiga il clima nei mesi invernali?

.....

• Perché la presenza di montagne può rendere la temperatura più mite?

.....

.....

• Perché una fitta vegetazione riduce le temperature?

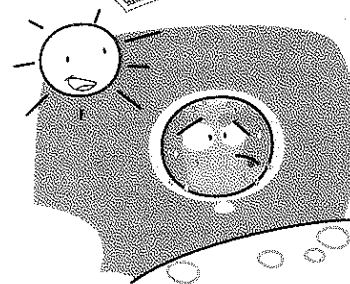
.....

.....

.....

Amici dell'ambiente

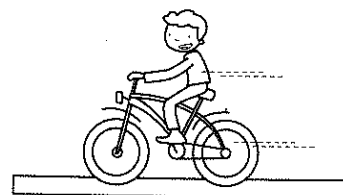
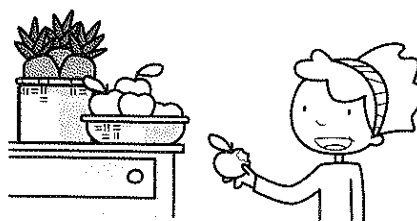
Anche le attività umane possono avere conseguenze sul clima. Per esempio, l'effetto serra provoca l'innalzamento delle temperature. Infatti, i gas inquinanti come l'anidride carbonica formano una specie di "parete" intorno al nostro pianeta e trattengono i raggi solari.



L'anidride carbonica è prodotta dai motori di automobili, navi e aeroplani, dagli impianti di riscaldamento e di raffreddamento e dalle industrie.

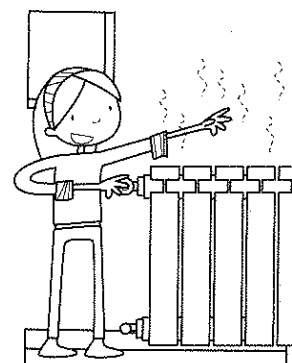
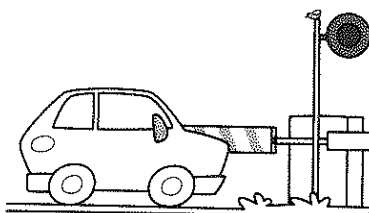
Quali sono i comportamenti corretti che contribuiscono a ridurre il livello di anidride carbonica? Leggi e collega alla relativa figura. Usa le linee.

Preferire la bicicletta all'automobile.



Scegliere cibi locali, che richiedono minore consumo di carburante per il trasporto.

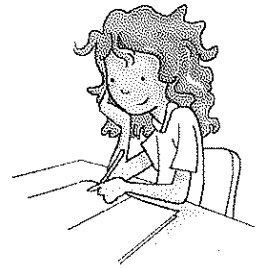
Regolare il termostato del riscaldamento a una temperatura di 20 gradi.



Spegnere i motori degli autoveicoli durante le soste.

Individuare i principali fattori climatici; cogliere gli effetti prodotti sul clima dalle attività umane.

I CLIMI ITALIANI

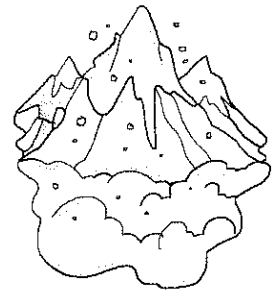


1 Leggi e completa il testo scegliendo ogni volta l'alternativa corretta.

- (1) torrida / temperata (2) mite / freddo (3) Mar Ionio / Mar Mediterraneo
 (4) mari / catene montuose (5) allungata / corta (6) due / sei

- ◆ L'Italia fa parte della zona climatica (1) Il clima, perciò, è soprattutto (2)
- ◆ La penisola italiana risente della vicinanza del (3), che la circonda su tre lati.
- ◆ La presenza di due (4) e la forma stretta e (5) della penisola producono delle differenze nel clima a seconda delle zone: infatti, distinguiamo (6) diverse regioni climatiche.

2 Leggi le caratteristiche delle sei regioni climatiche italiane e attribuisce un colore diverso a ciascuna di esse colorando il rispettivo foglietto.



regione
alpina

È caratterizzata da inverni lunghi e rigidi, durante i quali nevicata molto; le estati sono fresche e piovose.

regione
appenninica

Gli inverni sono freddi, con nevicate soprattutto nelle regioni del Nord e del Centro Italia. Le estati sono brevi e fresche.

regione
padano-veneta

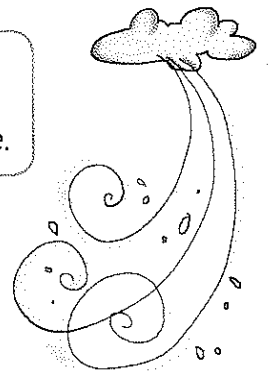
Non risente dell'influenza del mare, perciò gli inverni sono freddi e nebbiosi, le estati calde e afose. Questo tipo di clima è chiamato continentale.

regione
adriatica

Gli inverni sono freddi e sulle coste più a nord nevicata, perché il Mar Adriatico non riesce a mitigare l'effetto dei venti freddi provenienti da est. Le estati sono calde.

regione
ligure-tirrenica

Gli inverni sono miti per la presenza sia del mare sia dei rilievi, che proteggono dai venti freddi. Le estati sono calde ma ventilate.



regione
mediterranea
e insulare

La presenza dei mari e la posizione a sud fanno in modo che gli inverni siano tiepidi e le estati lunghe e molto calde, con periodi di siccità.

- 3 Ora completa la legenda e colora la carta delle regioni climatiche italiane, usando gli stessi colori dell'esercizio precedente.

Legenda

.....

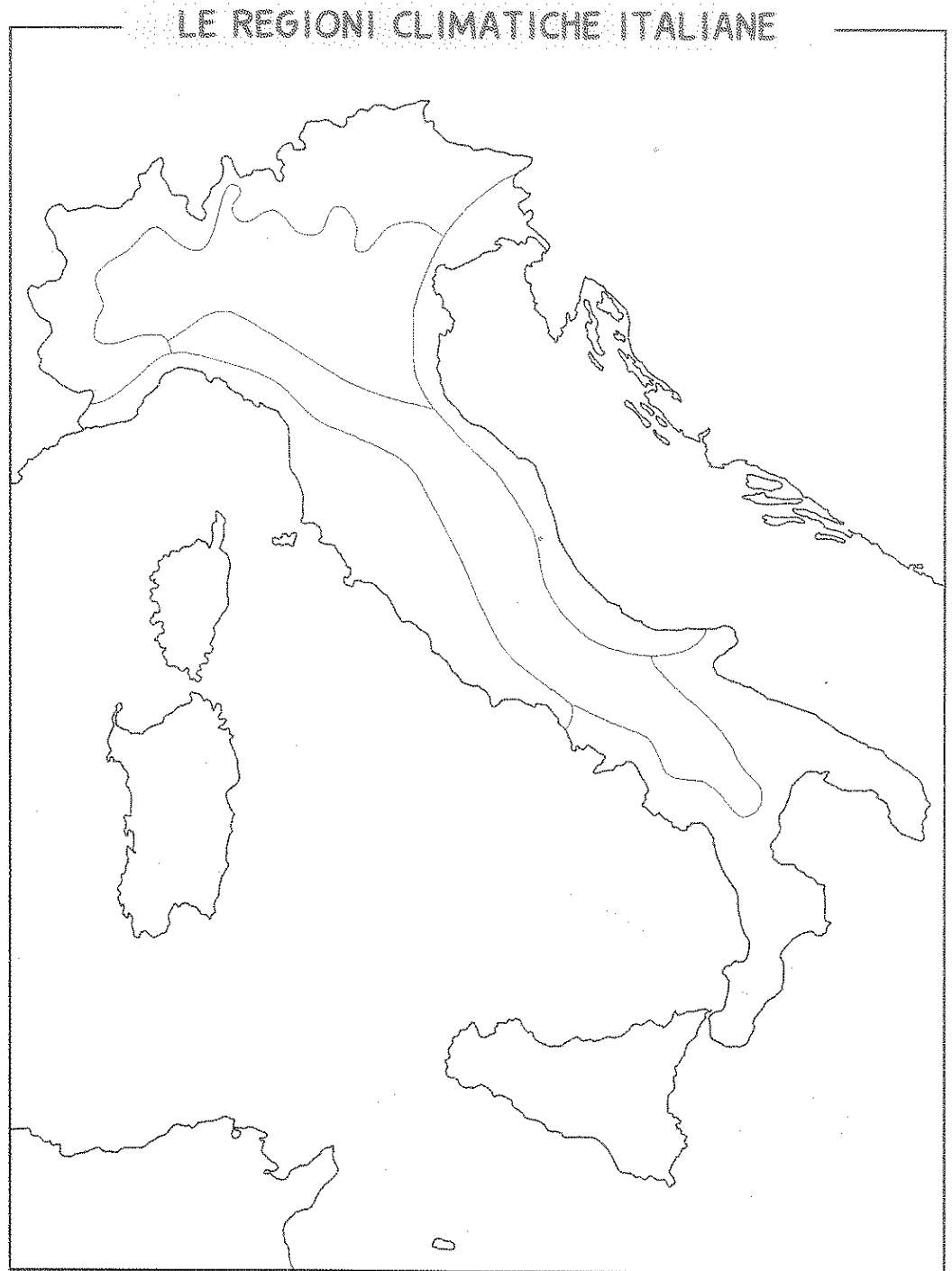
.....

.....

.....

.....

.....



Rispondi alle domande.

- In quale regione climatica italiana si trova il paese o la città dove vivi?

.....

- Come sono gli inverni e le estati? Descrivili.

inverni →

.....

estati →

.....

Individuare le regioni climatiche italiane e le relative caratteristiche.

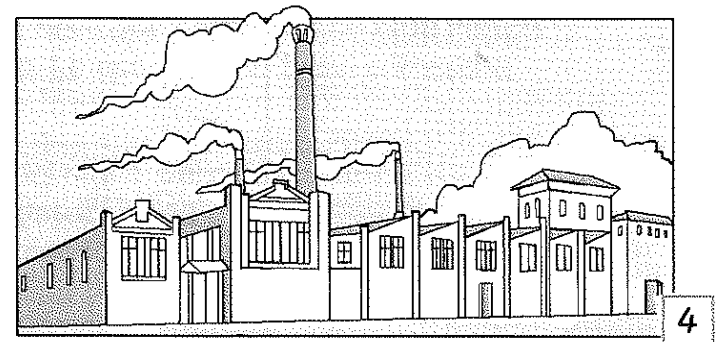
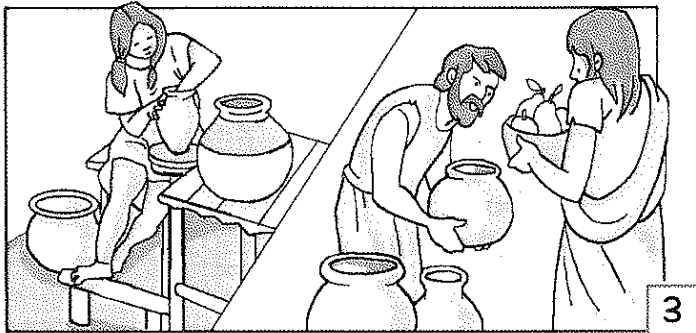
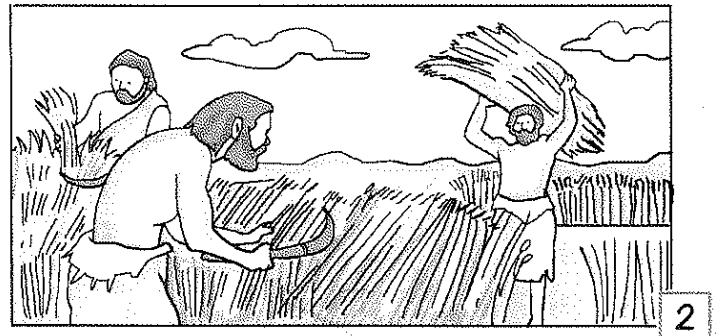
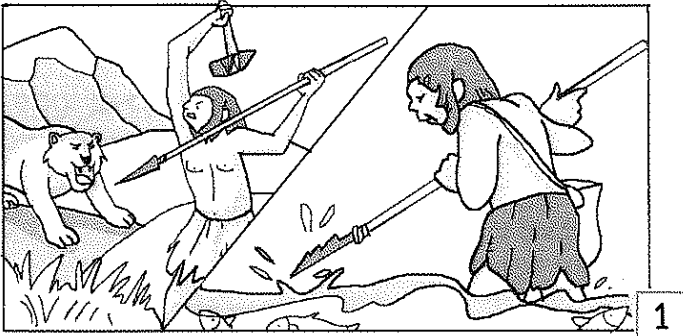
LE ATTIVITÀ ECONOMICHE

1. Leggi e completa la spiegazione con le parole indicate.

ambiente • attività • bisogno • trasformano

L'economia è la materia che studia l'insieme delle con le quali gli uomini si procurano le risorse nell'....., le e le scambiano per ottenere ciò di cui hanno per vivere (cibo, riparo, vestiario...).

2. Come si svilupparono le attività economiche? Osserva le illustrazioni, poi leggi e circonda l'alternativa corretta.



Le prime attività praticate dall'uomo per procurarsi le risorse dall'ambiente furono la raccolta di frutti, *la caccia / l'agricoltura* e *l'artigianato / la pesca*.

In seguito, gli uomini e le donne impararono anche a produrre il cibo attraverso *l'agricoltura / la caccia* e l'allevamento degli animali.

Successivamente svilupparono le prime forme di *industria / artigianato* e avviarono anche *l'artigianato / il commercio*, scambiando i prodotti dell'agricoltura e gli oggetti che gli artigiani realizzavano.

Le attività dell'*industria / agricoltura* cominciarono molto più tardi, quando l'uomo inventò i macchinari che tali attività utilizzano.

3. Collega il nome di ogni settore economico alla descrizione corrispondente usando le linee.

settore primario

Comprende le attività di scambio dei prodotti e quelle che offrono servizi.

settore secondario

Comprende le attività che utilizzano le risorse offerte dalla natura.

settore terziario

Comprende le attività che trasformano una materia prima o un prodotto.

4. Scrivi nel settore giusto ogni attività indicata.

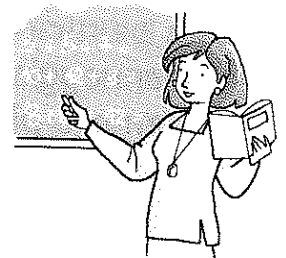
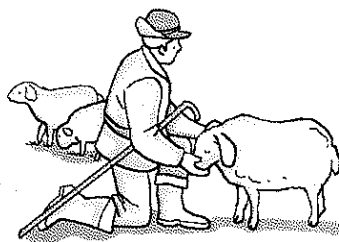
commercio * artigianato * agricoltura * allevamento * pesca
attività boschive * turismo * trasporti * attività estrattive
attività degli uffici (scuole, ospedali, poste...) * industria

settore primario

settore secondario

settore terziario

5. Osserva e scrivi in quale settore lavora ciascuna di queste persone.



.....

.....

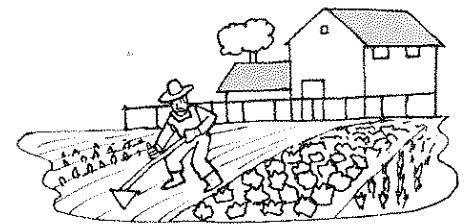
.....

.....

Comprendere il significato, l'evoluzione e la suddivisione in settori delle attività economiche.

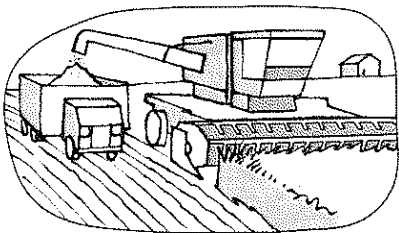
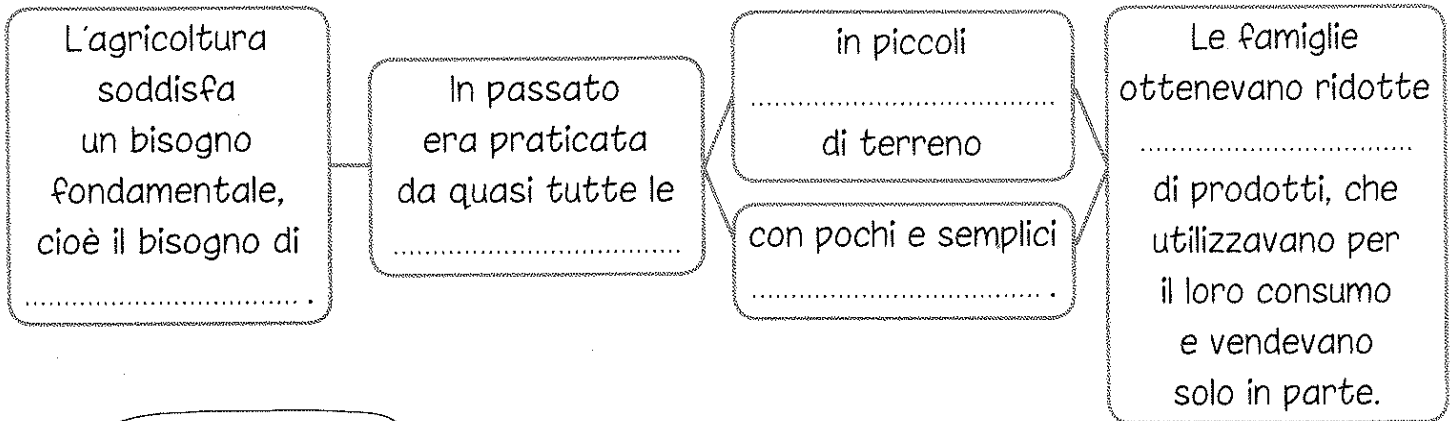
IL SETTORE PRIMARIO IN ITALIA

1 Leggi e completa ogni schema con le rispettive parole.



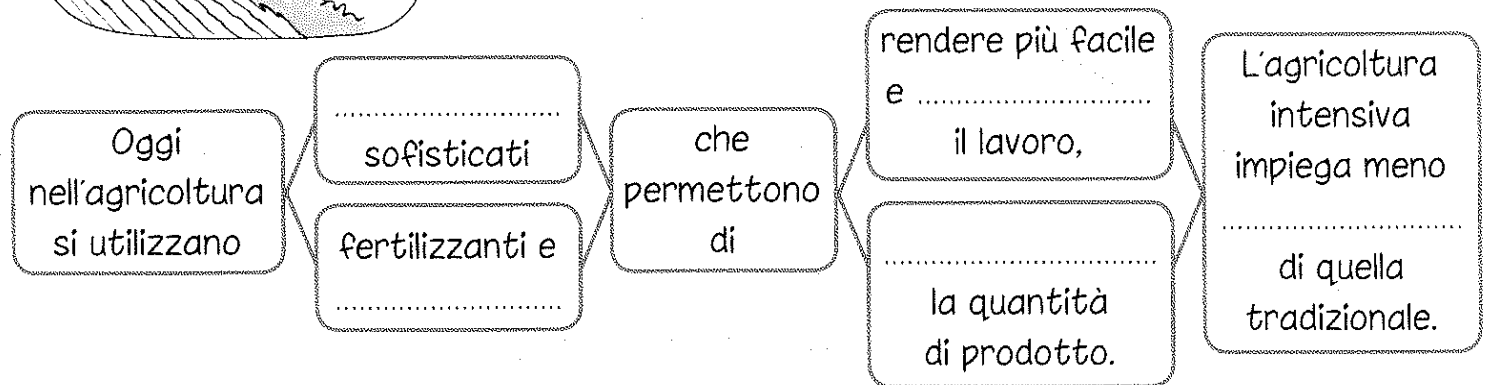
L'agricoltura tradizionale

strumenti • alimentarsi • quantità
famiglie • appezzamenti



L'agricoltura intensiva

aumentare • macchinari • pesticidi
veloce • lavoratori



Amici dell'ambiente

Per evitare o ridurre l'uso di fertilizzanti e pesticidi, che impoveriscono e danneggiano l'ambiente, l'uomo pratica sempre più spesso un nuovo tipo di agricoltura: quale?

Riordina le lettere e scrivilo tu!

B O I O L G I A C



2. Rispondi indicando con le X.



• Qual è la pianura italiana più adatta all'agricoltura intensiva?

- La Maremma.

- La Pianura Padana.

• Perché?

- La vicinanza del mare rende fertili i terreni.

- Offre estensioni di terreno molto grandi, quindi più adatte ai grandi macchinari dell'agricoltura intensiva.

3. Osserva le fotografie e informati con l'aiuto di un adulto, poi rispondi alle domande.

• In che cosa consiste l'allevamento intensivo?

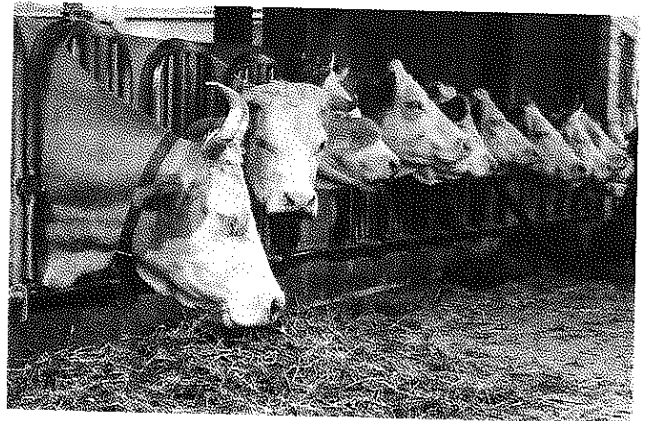
.....

.....

.....

.....

.....



• In Italia è tuttora diffuso anche l'allevamento allo stato libero: come viene praticato?

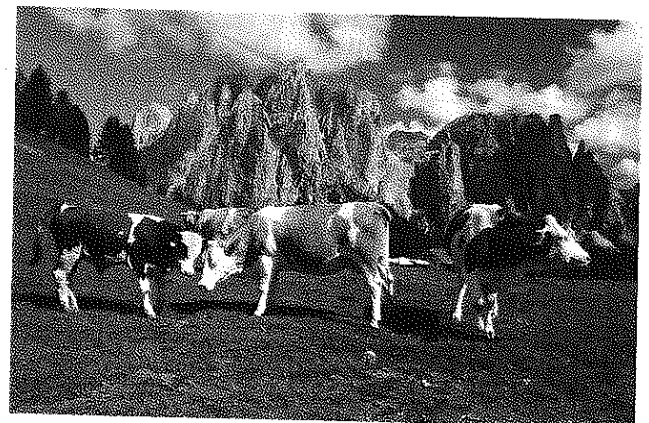
.....

.....

.....

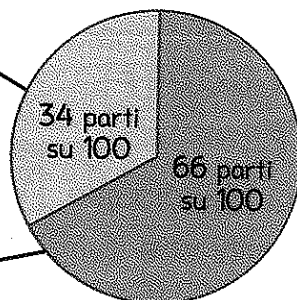
.....

.....



4. Leggi il grafico sulla produzione di legname che si ottiene dalle foreste italiane, quindi scrivi le tue osservazioni.

legname da lavoro
(mobili, porte, case...)



legname per riscaldamento
e cucina

.....

.....

.....

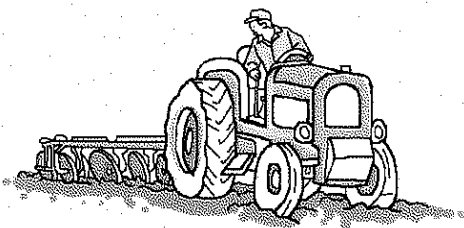
.....

.....

AGRICOLTURA E ALLEVAMENTO

- 1 Osserva la carta tematica riferita all'agricoltura e all'allevamento in Italia, poi indica con una X se ogni affermazione è vera (V) o falsa (F).

Legenda



- La coltivazione di grano e mais è praticata sia a nord sia a sud. V F
- La produzione di uva è diffusa in tutta Italia. V F
- In Italia non è presente la floricoltura, cioè la coltivazione dei fiori. V F
- Le olive si producono nell'Italia Centrale e Meridionale. V F
- L'uva non è coltivata nell'Italia Settentrionale. V F
- Frutta e ortaggi sono poco coltivati. V F
- La produzione di agrumi è tipica dell'Italia Meridionale. V F
- Nell'Italia Meridionale si allevano meno bovini che ovini. V F
- L'allevamento di suini è concentrato nel Centro Italia. V F

LA PESCA IN ITALIA

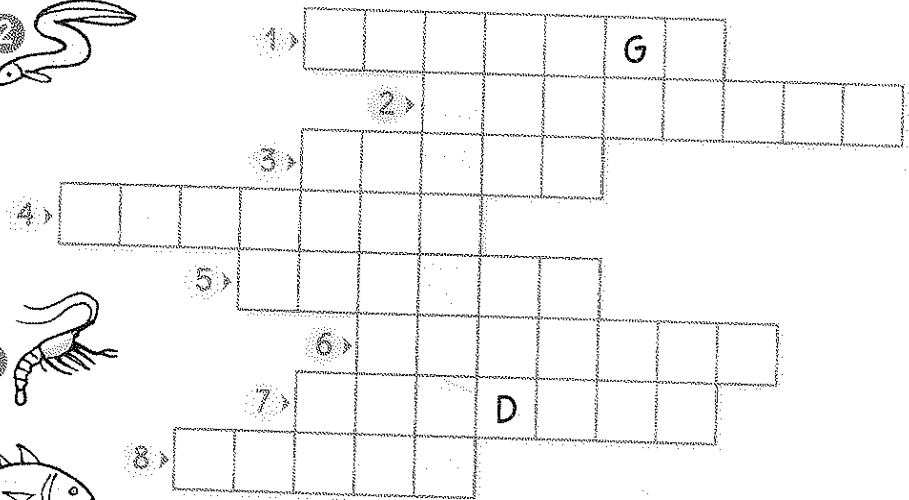
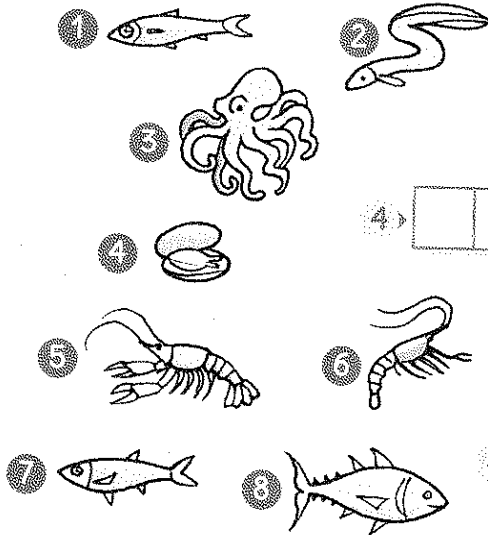
1 Leggi e colora i cartellini con l'alternativa corretta.

I mari che circondano l'Italia sono non sono molto pescosi.

Un tempo, la pesca era più praticata rispetto a oggi: infatti, negli ultimi anni lo sfruttamento contenuto eccessivo ha diminuito aumentato sempre di più la pescosità dei mari. Tuttavia, i mari italiani sono ricchi poveri di pesce azzurro, cioè di pesci come sardine, acciughe o sgombri.

2 Le illustrazioni raffigurano alcune delle specie pescate in Italia: individua il nome di ciascuna nell'elenco e riportalo nel casellario.

- scampo
- gambero
- tonno
- polpo
- acciuga
- sardina
- vongola
- anguilla

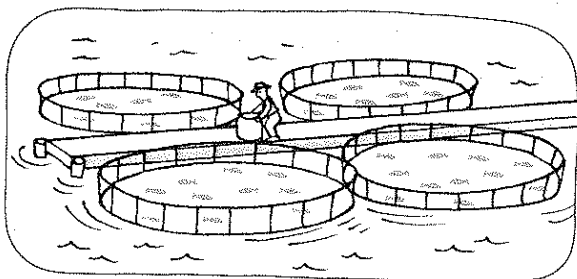


Nella colonna colorata è comparso il nome di un'altra specie: circonda l'illustrazione corrispondente.



LA PAROLA

Che cosa significa acquacoltura? Riordina le tessere del puzzle per scoprirlo.



e controllate dall'uomo.

in vasche o zone recintate

Allevamento di pesci,

crostacei e molluschi

Conoscere caratteristiche e prodotti della pesca praticata in Italia.

IL SETTORE SECONDARIO IN ITALIA

1 Leggi e collega le due parti che compongono ogni affermazione sulle industrie in Italia. Usa le linee.

La maggior parte delle industrie italiane si trova

che facilitano il trasporto delle materie prime e dei prodotti.

Le industrie sono state costruite soprattutto

nell'Italia Settentrionale.

Infatti, questi territori presentano numerose strade, autostrade e ferrovie

che è chiamata distretto industriale.

Spesso le fabbriche che producono prodotti simili sorgono in una stessa zona

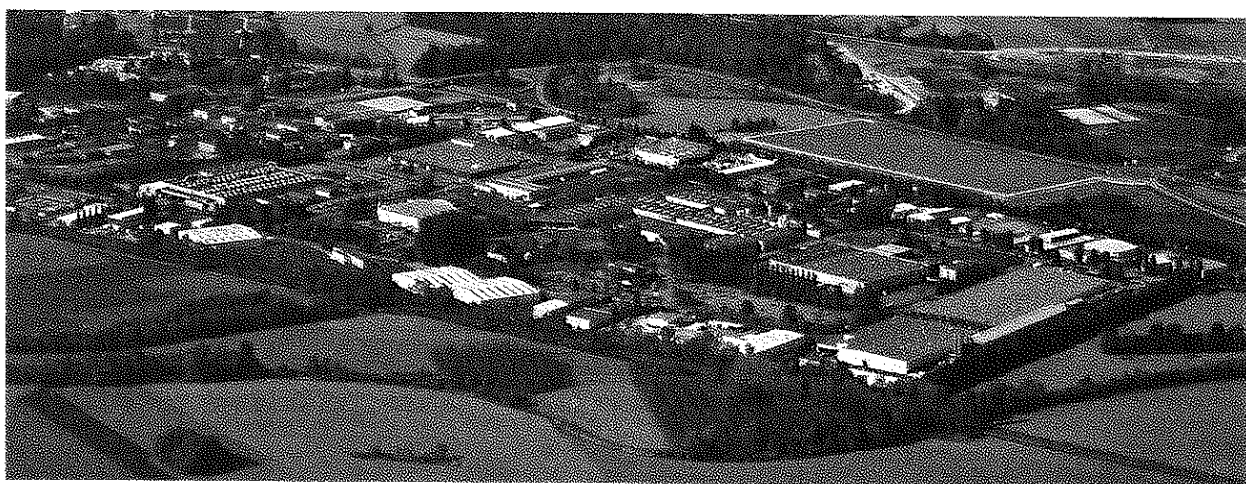
nelle zone pianeggianti.

Buona parte delle industrie italiane è di piccole dimensioni e dà lavoro

al massimo a quindici dipendenti (operai, impiegati, dirigenti).

2 Per quali altri motivi le industrie sorgono nelle zone pianeggianti? Osserva la fotografia e completa la spiegazione con i termini indicati.

officine • magazzini • capannoni industriali



Le zone pianeggianti offrono ampi spazi nei quali le grandi industrie possono costruire i loro, con le dove avviene la produzione e i nei quali i prodotti vengono riposti prima di essere trasportati nei negozi.

3. Collega ogni prodotto all'industria che lo produce disegnando il simbolo corrispondente.

INDUSTRIA

- | | | | |
|---------------|-------------------|----------------|----------------------|
| alimentare ▾ | automobilistica ▲ | farmaceutica ⌵ | abbigliamento ○ |
| siderurgica ■ | arredamento ▣ | plastica ⤿ | costruzioni navali ☾ |
| elettronica ● | calzature ▩ | carta ○ | elettrodomestici ◆ |



4. Leggi l'affermazione, completa e rispondi.

L'Italia è povera di materie prime: la maggior parte di quelle lavorate nelle industrie è importata dall'estero.

• Fai due esempi di materie prime:

.....

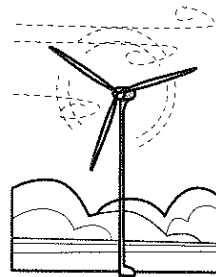
• Che cosa significa importare?

.....

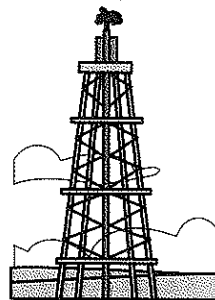
Amici dell'ambiente

Le industrie hanno bisogno di grandi quantità di energia per far funzionare gli impianti.

Quali tra queste fonti di energia sono rinnovabili e quindi non si esauriscono con l'uso? Colora i cartellini.



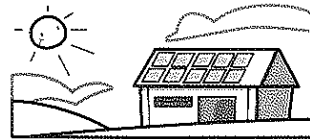
vento



petrolio



legname



Sole

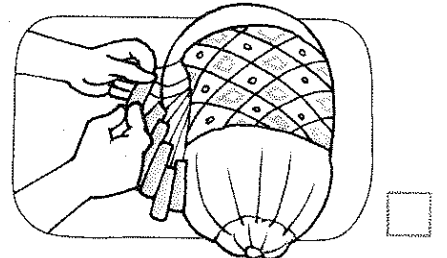
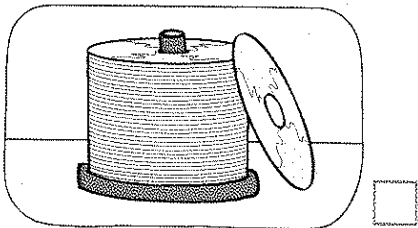
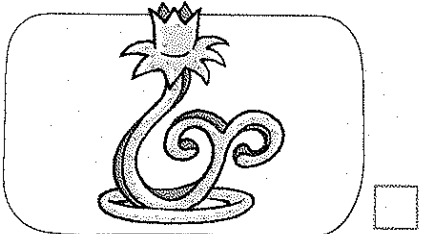
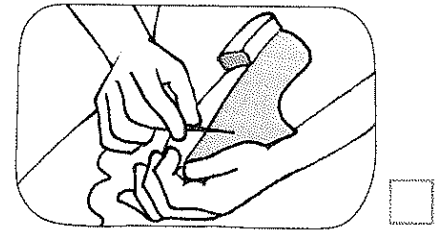
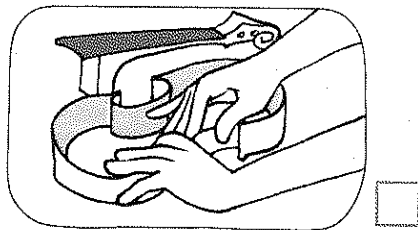
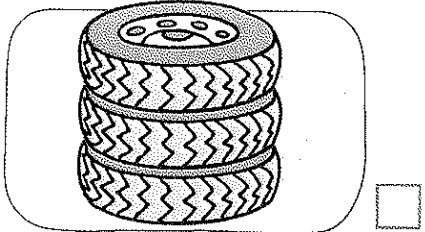
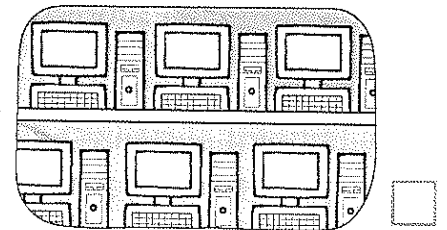
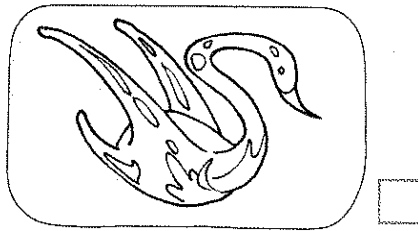
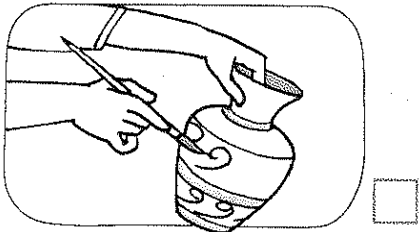
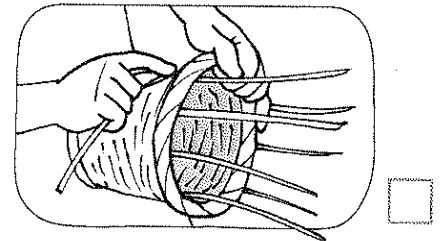
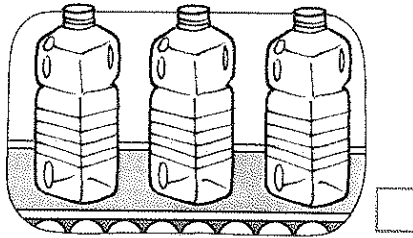
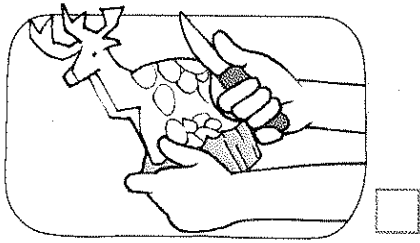
Conoscere le più evidenti caratteristiche delle industrie in Italia e le relative produzioni.

ARTIGIANI AL LAVORO

1. Leggi le affermazioni, poi scrivi I nei quadratini relativi all'industria, A in quelli che si riferiscono a un laboratorio artigianale.

- Produce pochi oggetti.
- Produce grandi quantità di oggetti.
- Il lavoro è svolto con l'aiuto di grandi macchinari.
- Il lavoro è svolto soprattutto a mano con grande abilità di chi lo esegue.
- Vi lavorano molte persone.
- In genere, vi lavorano poche persone.

2. Osserva le illustrazioni e indica con le X solo i prodotti artigianali.



Cerco e scopro...

Qual è il prodotto tipico degli artigiani di Cremona? Fai una breve ricerca, individualo tra i prodotti con le X e circondalo.

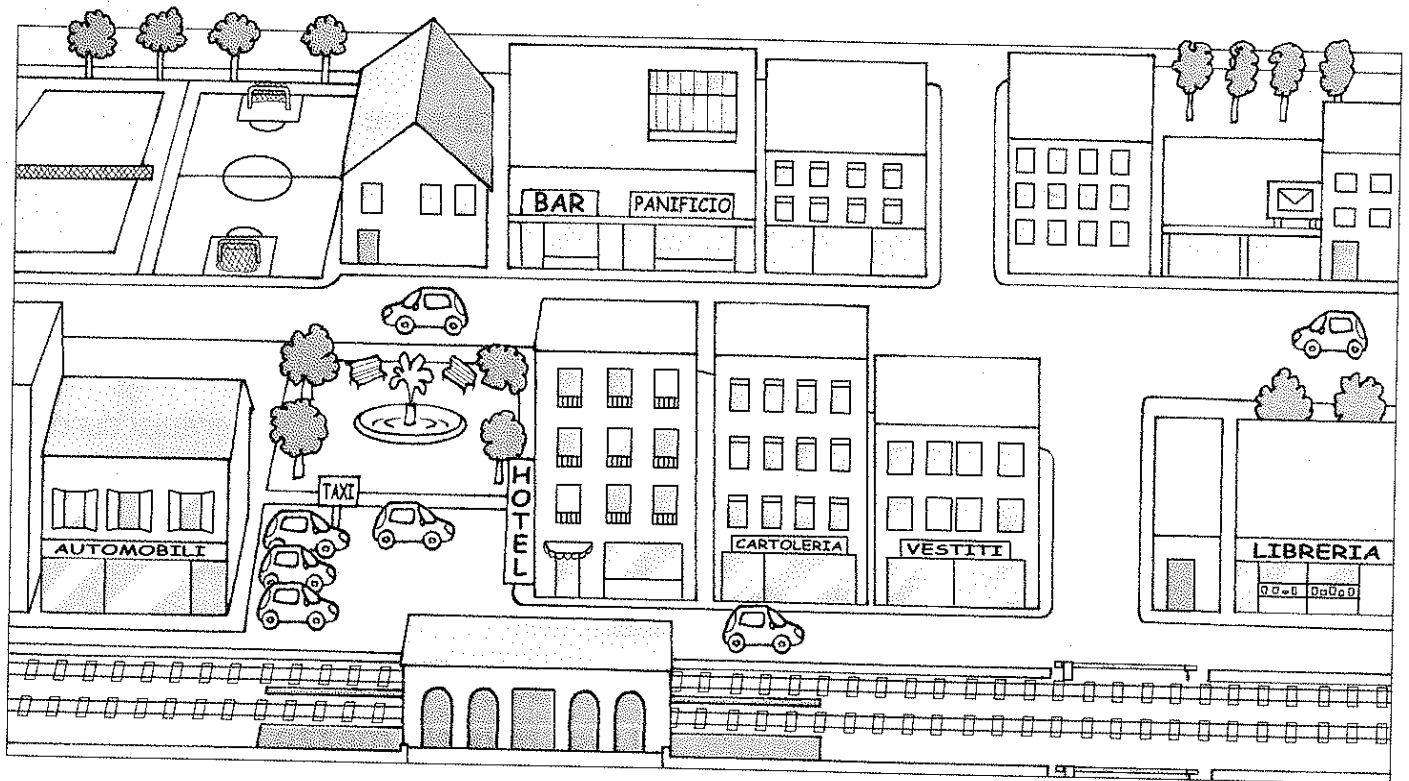
IL SETTORE TERZIARIO

1. Dove si pratica oggi il commercio? Leggi le spiegazioni e completa i termini indicati.

mercato • centro commerciale • negozio • supermercato

- → Luogo, in genere all'aria aperta, dove si vendono prodotti esposti su banchi smontabili.
- → Singolo locale che si trova solitamente al pianterreno, dove il tipo di merce in vendita è esposto in vetrina.
- → Grande negozio, soprattutto di generi alimentari, dove i clienti si servono da soli.
- → Grande edificio dove si trovano vari negozi, spesso fornito di servizi come banche, parcheggi, cinema, ristoranti...

2. Osserva questo quartiere e individua i servizi che offre, poi esegui evidenziando le risposte corrette.



In questo quartiere è possibile...

- | | |
|--|--|
| • prendere un taxi? sì no | • acquistare un libro? sì no |
| • alloggiare in albergo? sì no | • prendere un treno? sì no |
| • assistere a uno spettacolo teatrale? sì no | • visitare un museo? sì no |
| • spedire una lettera raccomandata? sì no | • disputare una partita di calcio? sì no |

Individuare forme di distribuzione commerciale e servizi del settore terziario.

COLLEGAMENTI E TRASPORTI

1 Leggi e completa ciascun testo con le parole indicate.

I COLLEGAMENTI STRADALI

gomma persone rete autostrade

La stradale italiana è formata da strade e
 Il trasporto di merci e avviene "su",
 cioè su veicoli muniti di pneumatici che si muovono a terra.



I COLLEGAMENTI FERROVIARI

elettrica velocità treni motori

La rete ferroviaria è percorsa dai, che utilizzano
 alimentati dall'energia Oggi le città più
 importanti sono collegate anche dai treni ad alta

I COLLEGAMENTI MARITTIMI

sbarco rotte porti navi

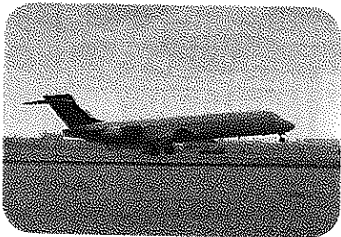
Le hanno bisogno di, cioè di strutture che facilitino
 le operazioni di imbarco e di passeggeri e merci. Le imbarcazioni
 si spostano da un porto all'altro seguendo prestabilite.



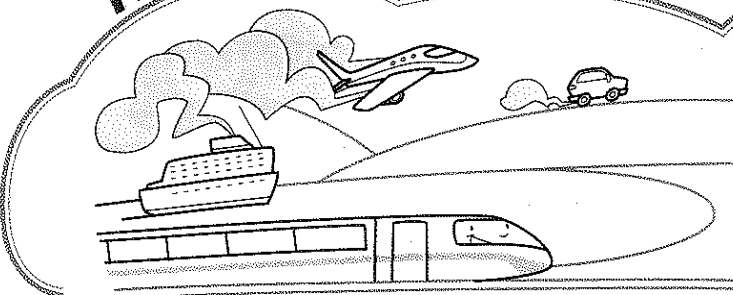
I COLLEGAMENTI AEREI

aeroporti tragitti atterraggio voli

Anche gli aeroplani seguono regole e precisi durante
 i Gli si trovano in aree pianeggianti,
 per predisporre adatte piste di decollo e



Amici dell'ambiente



L'uso di quale mezzo di trasporto
 rispetta di più l'ambiente?

Osserva e rispondi!

.....

IL TURISMO IN ITALIA

1 L'Italia è molto visitata dai turisti. Osserva le fotografie e scrivi di quale tipologia di turismo e meta turistica si tratta.

* **Tipologie di turismo**

balneare • montano • religioso • culturale • termale • scolastico

⊙ **Metae turistiche**

città d'arte con monumenti, musei... • luoghi con chiese e santuari
 luoghi utili per una visita di studio • località marittime
 località montane • luoghi dove si usano acque e fanghi curativi



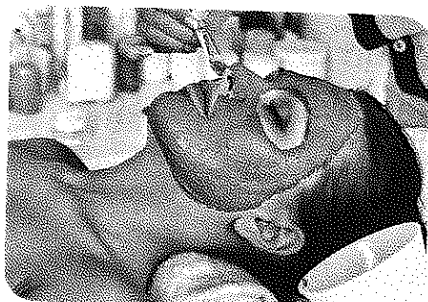
*
 ⊙



*
 ⊙



*
 ⊙



*
 ⊙



*
 ⊙



*
 ⊙

Cerco e scopro...

Quali città d'arte sono presenti nella zona in cui abiti? Informati e scrivi i loro nomi →

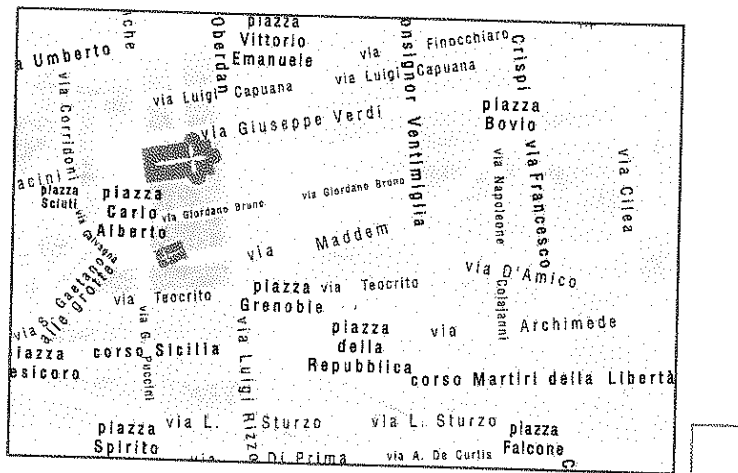
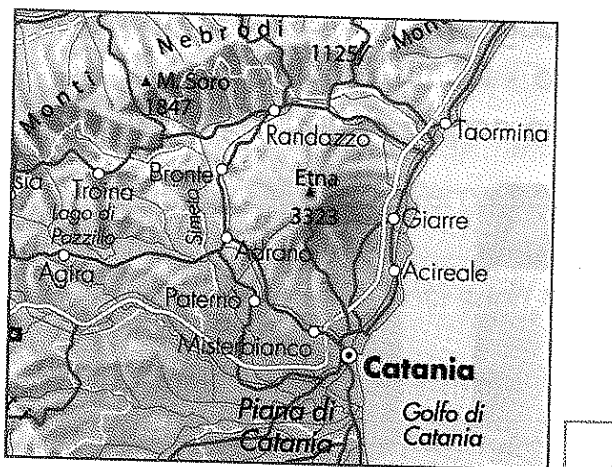
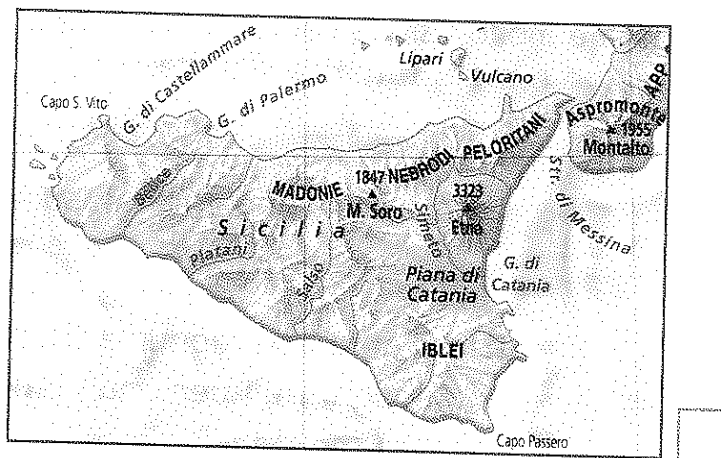
Distinguere le diverse forme di turismo e le corrispondenti mete.

FACCIAMO UNA PROVA!

LE CARTE GEOGRAFICHE

◆ Collega ogni carta geografica al nome corrispondente. Usa le lettere.

- A** pianta
- B** carta topografica
- C** carta geografica



Quale carta rappresenta il territorio più esteso? Evidenzia la lettera corrispondente. Questa carta riporta più o meno particolari delle altre due? Completa la risposta.

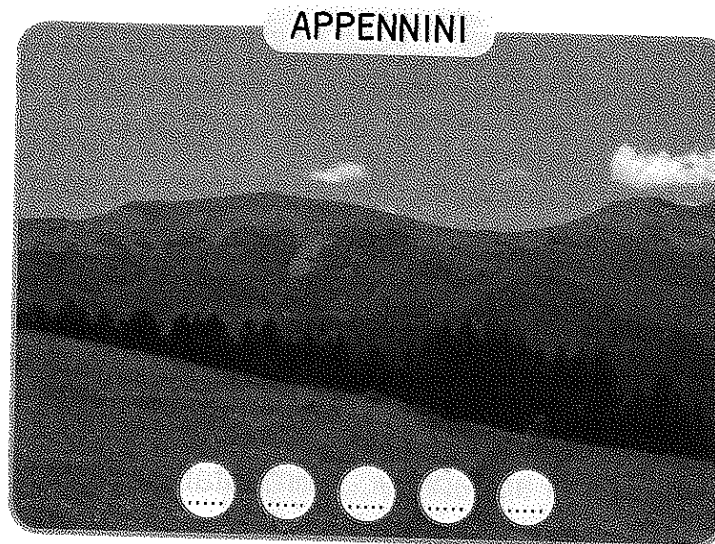
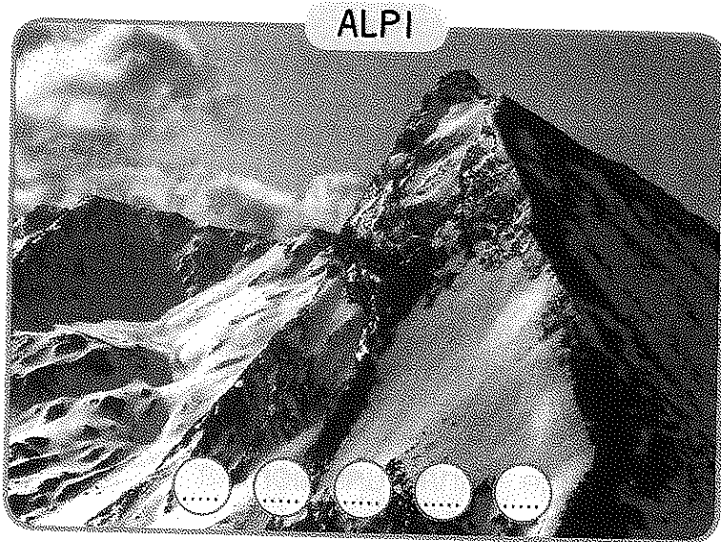
La rappresenta il territorio più esteso e riporta particolari della e della

◆ Come si legge una carta geografica? Completa le spiegazioni.

- Per stabilire la posizione di un elemento sulla carta geografica si utilizzano i: nord,, e ovest.
- Con il colore azzurro sempre più scuro si rappresenta il
- Con il colore verde si rappresenta la
- Si può ricorrere alle curve di livello per rappresentare una
- I simboli, cioè i piccoli disegni che rappresentano gli elementi del paesaggio, sono spiegati nella

L'ITALIA E I SUOI RILIEVI

- ◆ Leggi e indica con una *X* se ogni affermazione è vera (V) o falsa (F).
- L'Italia è una penisola bagnata dal Mar Mediterraneo. V F
 - Le pianure italiane si formarono più anticamente delle catene montuose. V F
 - Nel territorio italiano non sono presenti vulcani attivi. V F
 - L'Italia fa parte dell'Europa. V F
 - Le Alpi segnano a nord i confini dell'Italia. V F
 - L'Austria è uno degli Stati confinanti con l'Italia. V F
- ◆ Alpi o Appennini? Leggi le affermazioni e scrivi al posto giusto i numeri corrispondenti.



- 1 Si estendono in direzione nord-sud.
- 2 Presentano una tipica forma ad arco.
- 3 Vengono suddivise in Occidentali, Centrali, Orientali.
- 4 La sua cima più elevata non raggiunge i 3 000 metri d'altezza.
- 5 Su molte cime di questa catena montuosa sono presenti ghiacciai.
- 6 Vengono suddivisi in Settentrionale, Centrale, Meridionale.
- 7 La maggior parte delle cime ha una forma arrotondata.
- 8 Molte cime presentano una forma aguzza.
- 9 Alcune montagne della Sicilia ne costituiscono la continuazione.
- 10 La sua cima più elevata è il Monte Bianco.

DAI RILIEVI AI MARI

◆ Colline o pianure? Leggi, poi colora i cerchi secondo la legenda.

colline → giallo

pianure → verde

Colli Euganei

Murge

Colli Albani

Tavoliere delle Puglie

Maremma

Agro Pontino

Piana di Catania

Langhe

Brianza

◆ Scrivi alcune informazioni che riguardano la Pianura Padana.



◆ Leggi le affermazioni riguardanti i fiumi e i laghi italiani e sottolinea l'alternativa corretta.

I fiumi

- I fiumi appenninici, alimentati soprattutto dalle piogge, hanno una portata *costante / irregolare*.
- I fiumi che nascono *dalle Alpi / dagli Appennini* hanno una portata costante.
- Il Po nasce dal *Monviso / Monte Bianco* e sfocia nel *Mar Tirreno / Mar Adriatico*.
- Il Po ha una foce a *estuario / delta*.

I laghi

- I laghi delle regioni *alpina e prealpina / costiera e appenninica* sono di origine glaciale.
- Nell'Italia Centrale *non sono / sono* presenti laghi di origine vulcanica.
- Il Lago Trasimeno ha origine *tettonica / vulcanica*.
- Il Lago di Lesina e il Lago di Varano sono laghi *artificiali / costieri*.

◆ Scrivi il nome...

- dei mari che bagnano le coste italiane →
- delle due più grandi isole italiane →
- di due arcipelaghi italiani →

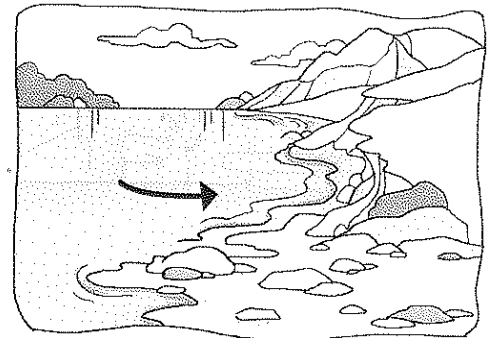
IL CLIMA E I SUOI FATTORI

◆ Completa la definizione di clima con le parole indicate.

diversi • anno • caratteristici • fenomeni

Clima → Insieme dei atmosferici
di un certo territorio, osservati nei periodi dell'.....

◆ Quali fattori climatici sono rappresentati? Osserva e leggi, poi collega ogni illustrazione al cartellino corrispondente. Usa le linee.



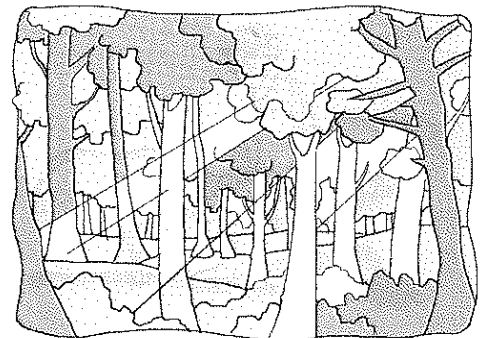
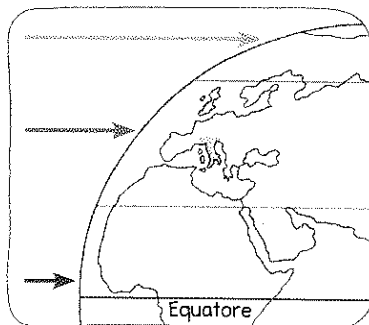
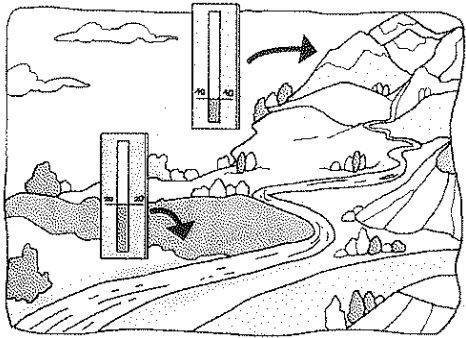
presenza di vegetazione

latitudine

vicinanza al mare

altitudine

presenza di catene montuose



◆ Leggi e indica con una X se ogni affermazione è vera (V) o falsa (F).

- La meteorologia è la scienza che studia il tempo meteorologico. V F
- Le attività umane non influiscono sulle condizioni climatiche. V F
- L'Italia fa parte della zona climatica temperata. V F
- In Italia si distinguono oltre dieci regioni climatiche. V F
- La regione padano-veneta ha un clima continentale. V F
- Inverni tiepidi ed estati lunghe e calde sono tipici della regione mediterranea. V F
- Nella regione alpina gli inverni sono rigidi e le estati caldissime e afose. V F

FACCIAMO UNA PROVA!

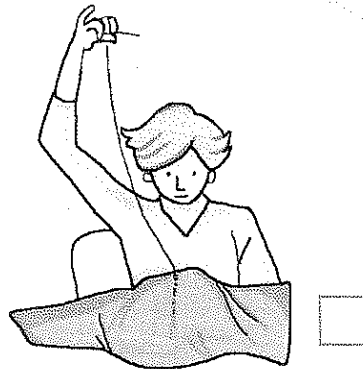
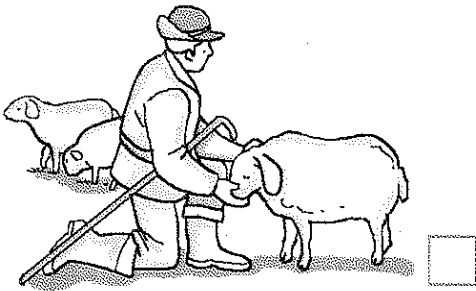
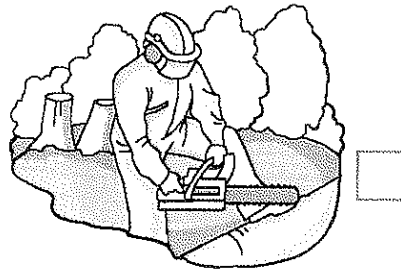
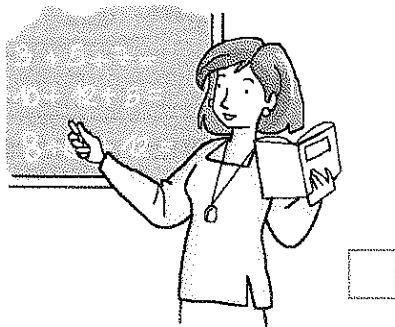
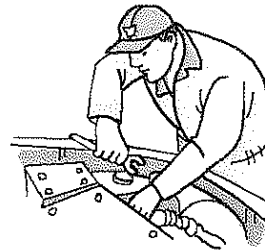
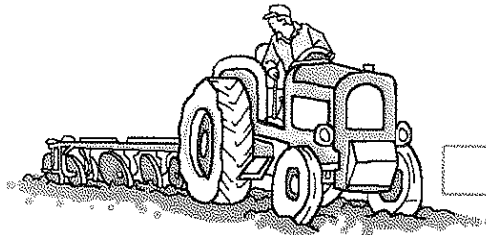
L'ECONOMIA ITALIANA

◆ Collega ogni illustrazione al settore corrispondente colorando il quadratino secondo la legenda.

settore primario → giallo

settore secondario → rosso

settore terziario →



◆ Leggi e indica con una X se ogni affermazione è vera (V) o falsa (F).

- Il grano e il mais sono tra i principali prodotti agricoli italiani. V F
- I mari italiani sono molto pescosi e la pesca è un'attività molto praticata. V F
- Le industrie si trovano soprattutto in pianura, vicino alle principali vie di comunicazione. V F
- In Italia non è presente una rete di collegamenti marittimi. V F
- Il turismo culturale in Italia non è molto sviluppato perché sono presenti poche città d'arte. V F